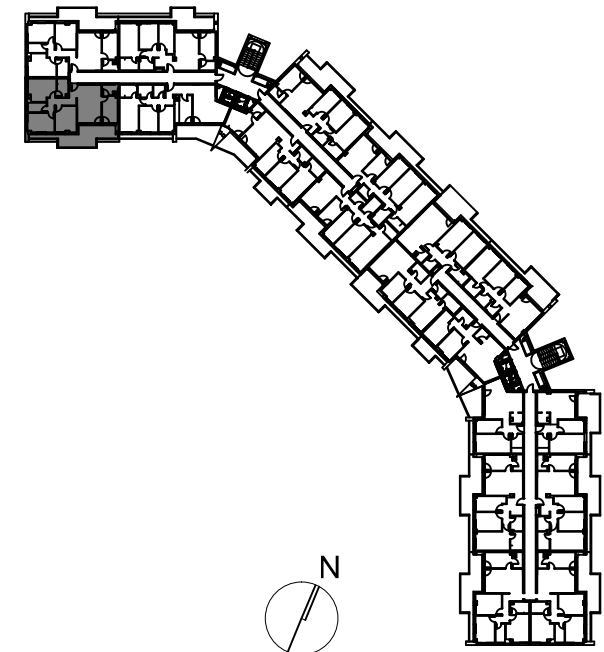


Superficie útil vivienda:	72.54m ²
Superficie construída c/comunes vivienda:	105.59m ²
Superficie total terraza:	19.31m ²
Superficie computable terraza:	4.40m ²
Trastero 15:	8.00m ²
Plaza de garaje 18:	27.75m ²



Este documento no tiene valor contractual, siendo meramente orientativo, pudiendo por tanto la Dirección Técnica variar características y calidades. Las superficies son igualmente aproximadas. En caso de discrepancia entre la información comercial y la que resulte del proyecto debidamente visado, se atenderá siempre a este último. Superficies según proyecto básico.